

# TE HUUR



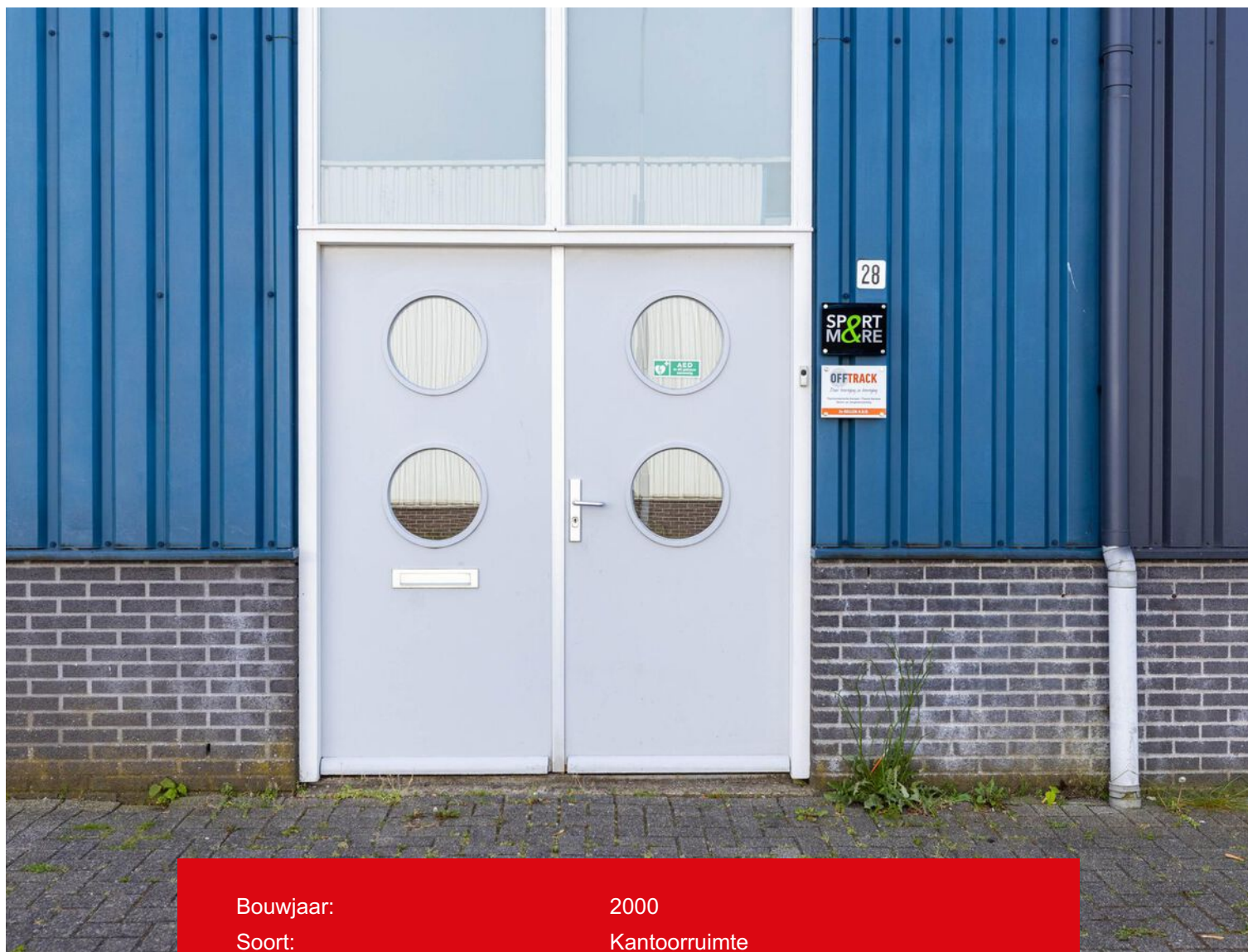
**Kolpa v|d Hoek**

Veldkersweg 28 (1e verd.)  
3053 JR Rotterdam

Huurprijs:  
€ 950,- excl. btw

MAKELAARS ♦ TAXATEURS

# Kenmerken & specificaties



Bouwjaar:	2000
Soort:	Kantoorruimte
Oppervlakte:	ca. 90 m <sup>2</sup>
Voorzieningen:	<ul style="list-style-type: none"><li>- cv-ketel met radiatoren</li><li>- airco plafondunit</li><li>- eigen pantry</li><li>- vrije hoogte plafond 3.60 m<sup>1</sup></li><li>- vaste kastenwand</li></ul>
Bestemming:	De ruimte dient te worden gebruikt als kantoorruimte.



# Omschrijving

Voor verhuur is beschikbaar een zeer net afgewerkte kantoorruimte gelegen op de 1e verdieping welke toegankelijk is middels eigen trapopgang. De kantoorruimte is voorzien van veel daglicht, hoge plafonds, een eigen pantry en is gelegen op het bedrijventerrein Rotterdam-Schiebroek, aan de noordrand van de deelgemeente Hillegersberg-Schiebroek.

#### Bereikbaarheid:

Het object is via de N209 en de N471 op 10-15 minuten afstand gelegen van de rijksweg A20 en A13 en is hiermee direct verbonden met meerdere toegangswegen zoals de A4 en A16, deze wegen maken allen deel uit van de ring van Rotterdam. Op 10 minuten lopen ligt de bushalte Adrianalaan en de tramhalte Larikslaan waardoor de regio goed bereikbaar is.

Rijkswaterstraat legt een nieuwe snelweg aan tussen de A13 bij Rotterdam The Hague Airport en de A16/A20 bij het Terbregseplein. De 11 kilometer lange A16 Rotterdam zorgt ervoor dat het verkeer op de A13, A20 en omliggende

lokale wegen straks vlotter door kan rijden. De nieuwe verbinding draagt bij aan een betere bereikbaarheid en leefbaarheid van de regio. De aanleg is in 2019 van start gegaan en in 2024 gaat de weg open voor verkeer.

#### Parkeren:

Er is voldoende (gratis) parkeergelegenheid voor de deur en in de directe omgeving.

#### Oppervlakte:

Het totaal oppervlak van de kantoorruimte bedraagt ca. 90 m<sup>2</sup>.

#### Wijze van oplevering:

In de huidige staat, o.a. voorzien van:

- systeemplafond met verlichting;
- pantry;
- vloerbedekking;
- radiatoren.



**Huurprijs:**

€ 950,- excl. btw en servicekosten per maand.  
Hierin is het normaal gebruik van water en internet inbegrepen.

**Servicekosten:**

€ 50,- excl. btw per maand ten aanzien van verbruik van gas en elektra.  
Deze kosten worden jaarlijks tussen verhuurder en huurder afgerekend op basis van daadwerkelijk verbruik en de hoogte van de servicekosten kan eventueel in overleg worden bijgesteld.

**Aanvaarding:**

In overleg, op korte termijn mogelijk.

**Huurtermijn:**

5+5 jaar.

**Bestemming:**

De ruimte is bestemd om te worden gebruikt als kantoorruimte.

**Zekerheidsstelling:**

Waarborgsom ter grootte van een betalingsverplichting van drie maanden incl. servicekosten en BTW.

**Betalingswijze:**

De huurpenningen dienen per maand vooruit te worden voldaan.

**Huurprijs indexering:**

Jaarlijks, voor het eerst één jaar na huuringsdatum, op basis van de wijziging van het maandprijsindexcijfer volgens de consumentenprijsindex (CPI), reeks CPI-werknemers Laag (2015=100) zoals gepubliceerd door het Centraal Bureau voor de Statistiek (CBS).

**Huurovereenkomst:**

Conform standaard ROZ-model kantoorruimte en andere bedrijfsruimte in de zin van artikel 7:230a BW (versie januari 2015).

**Energielabel:**

**Voorbehoud:**

Eventuele verhuurtransacties dienen ter goedkeuring voorgelegd te worden aan opdrachtgever c.q. eigenaar van het gebouw. Tot deze goedkeuring verleend is, zijn alle uitgebrachte aanbiedingen geheel vrijblijvend.



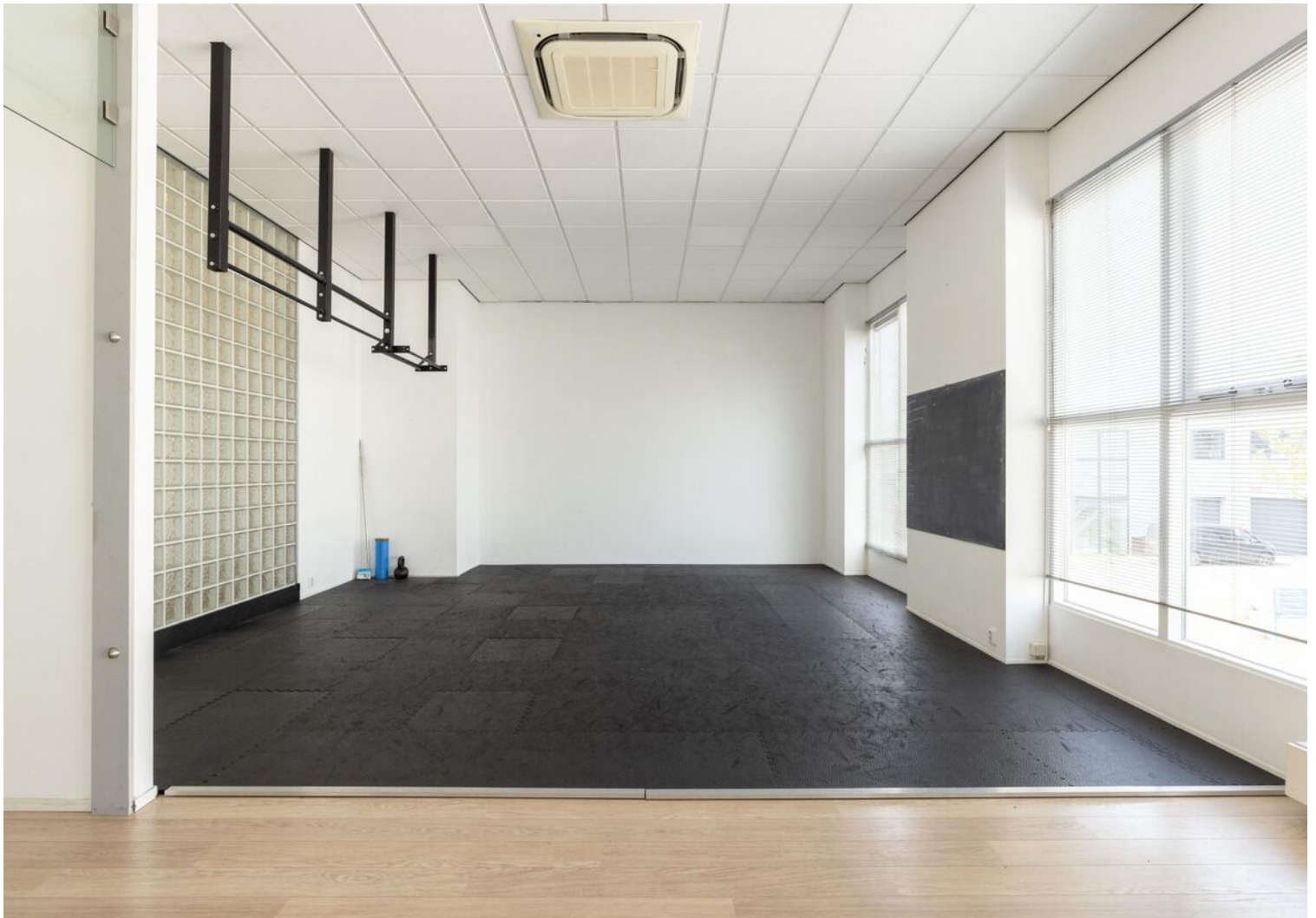
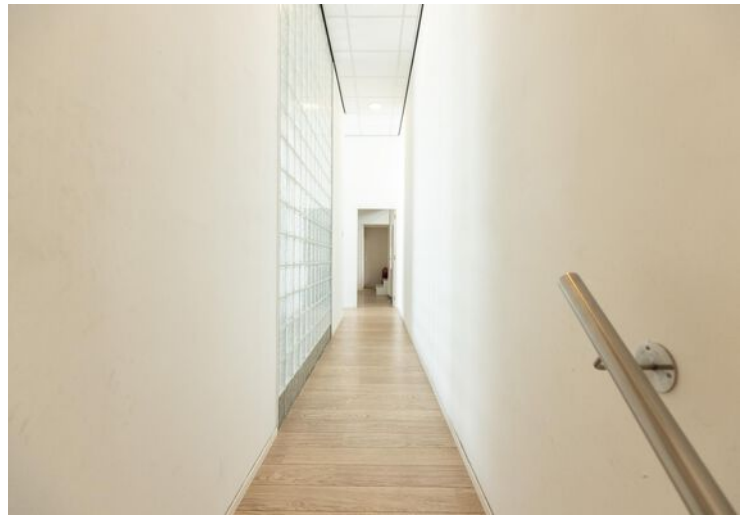
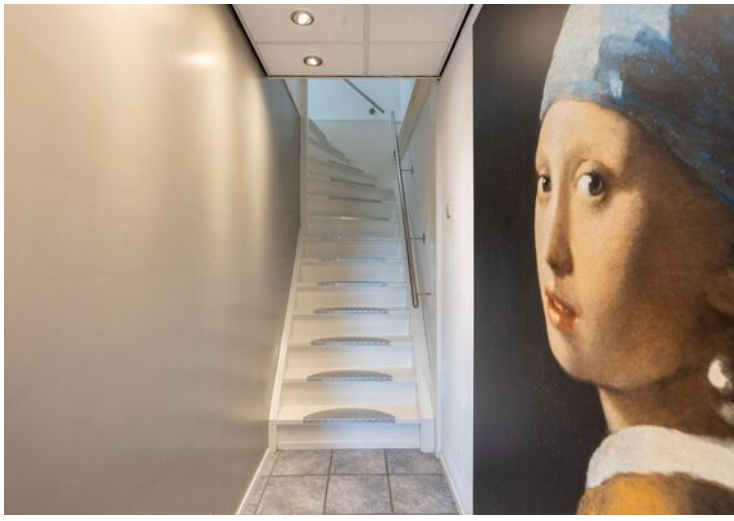


#### Algemeen:

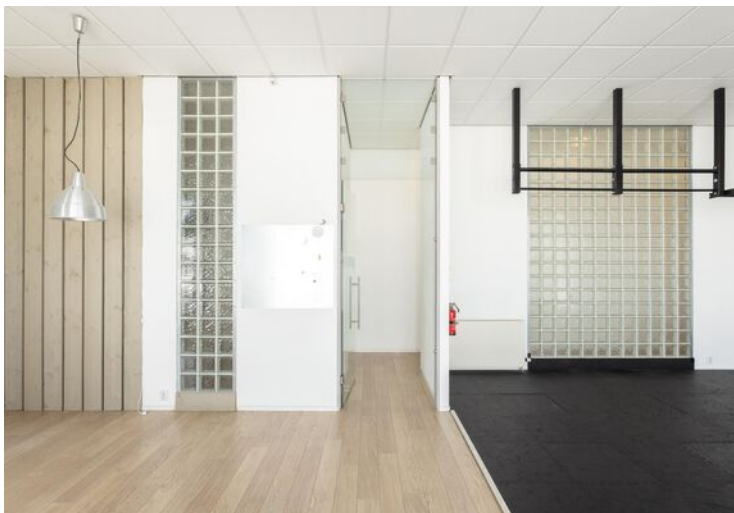
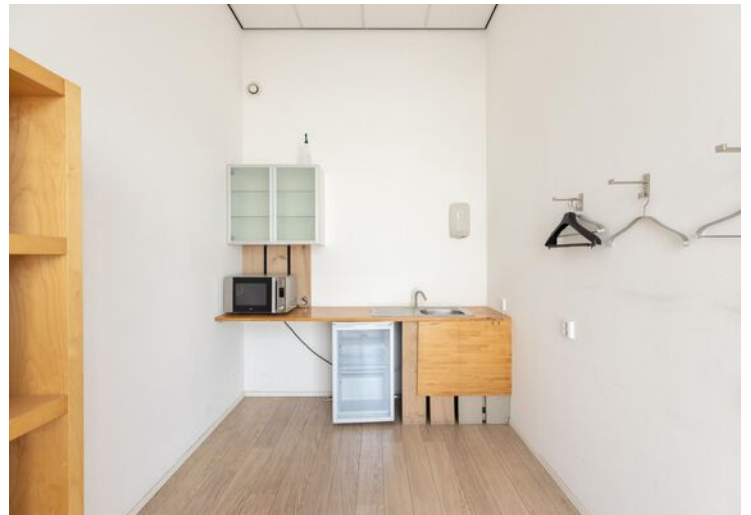
Al het bovenstaande betreft informatie omtrent de verhuur van de kantoorruimte, gelegen op de 1e verdieping aan Veldkersweg 28 te Rotterdam. Deze informatie is door ons met de nodige zorgvuldigheid samengesteld. Onzerzijds wordt echter geen enkele aansprakelijkheid aanvaard voor enige onvolledigheid, onjuistheid of anderszins, dan wel de gevolgen daarvan. Alle opgegeven maten en oppervlakten zijn indicatief en zo secuur mogelijk opgenomen, doch mogen de oppervlakten niet worden aangemerkt als verhuurbare oppervlakte zoals gedefinieerd conform NEN 2580 meetrapportage. Van toepassing zijn de NVM voorwaarden. Kolpa Van der Hoek Bedrijfsmakelaars B.V. is de makelaar van de verhuurder. Wij adviseren u uw eigen NVM- makelaar in te schakelen om uw belangen te behartigen tijdens het gehele huurtraject.

#### Nadere informatie:

Kolpa van der Hoek Bedrijfsmakelaars  
Straatweg 94  
3051 BL Rotterdam  
010-4226144  
[www.kolpavanderhoek.nl](http://www.kolpavanderhoek.nl)  
[bedrijfsmakelaars@kolpavanderhoek.nl](mailto:bedrijfsmakelaars@kolpavanderhoek.nl)





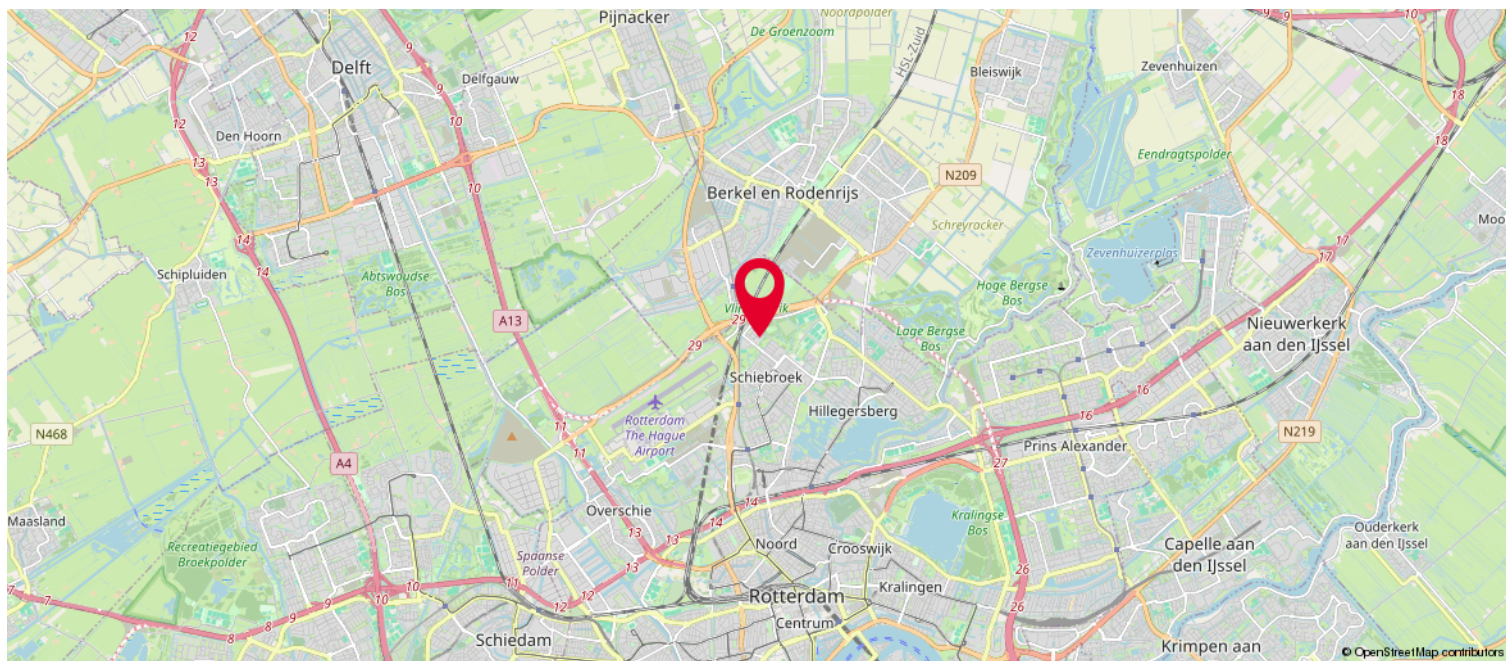
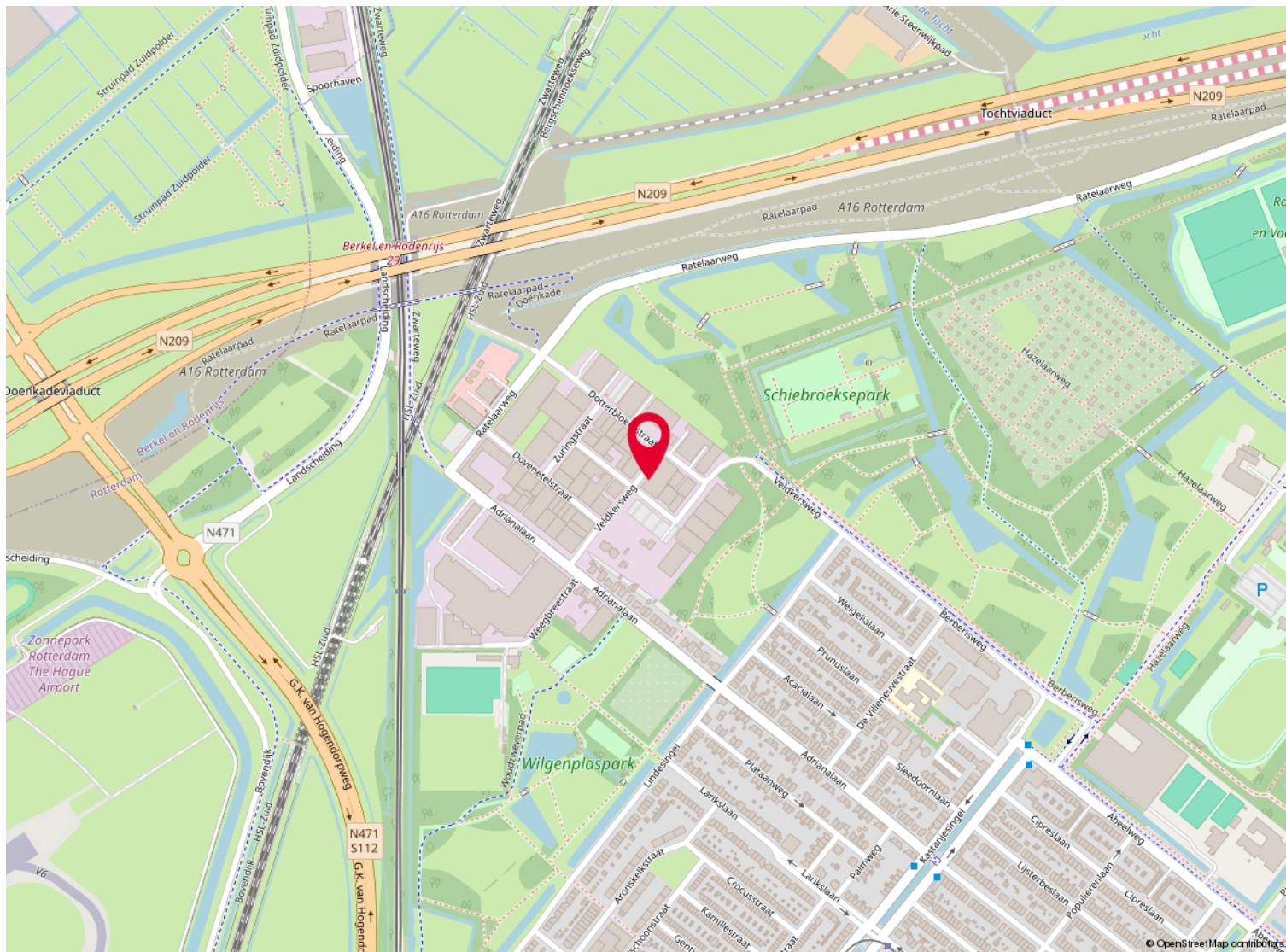








# Locatie op de kaart





# Over ons

Kolpa van der Hoek Makelaars en Taxateurs is in 2020 ontstaan door de samenvoeging van Kolpa Makelaars (sinds 1915) uit Rotterdam en Van der Hoek Makelaars (sinds 1960) uit Voorne-Putten. In zowel 2022 als in 2023 is het werkgebied uitgebreid met de overname van de bekende kantoren Roest Staalduinen Makelaardij & Vijverberg Westland Makelaars, Van Leeuwen Makelaardij en Lafeber Makelaardij. Hierdoor is een allround makelaarskantoor ontstaan met een werkgebied van Rotterdam tot Voorne, van Delft tot Gouda en Reeuwijk.

De inzet voor onze klanten blijft niet onopgemerkt. Zo waren we in 2018, 2019 en 2021 én 2022 de trotse winnaar van een FD Gazellen Award, werden we in vier categorieën genomineerd in de Woningmakelaar van het jaar-verkiezing én hebben we in oktober 2022 een internationale Global Business Award gewonnen, waarbij we zijn uitgeroepen tot 'Meest betrouwbare makelaar van Nederland'.

Wij beschikken over alle denkbare certificeringen en lidmaatschappen. Zo zijn wij aangesloten bij de NVM en zijn wij een 'RICS Regulated Firm'.







**Heeft u interesse?**



**Kolpa v|d Hoek**

Straatweg 94  
3051 BL Rotterdam

010 – 422 6144  
[rotterdam@kolpavanderhoek.nl](mailto:rotterdam@kolpavanderhoek.nl)  
[www.kolpavanderhoek.nl](http://www.kolpavanderhoek.nl)



RICS



**MAKELAARS ♦ TAXATEURS**